



ZU ALLEN HAARESZEITEN
SCHÖN TROTZ CHEMO

INHALT

Vorwort	8
Kapitel I – Diagnose Krebs	11
Operation	15
Strahlentherapie	15
Chemotherapie	15
Kapitel II – Abrechnung mit der Krankenkasse	17
Verwaltungsrechtliche Grundlagen	20
Institutionskennzeichen	20
Präqualifizierung	21
Kostenvoranschlag	22
Abrechnungsmöglichkeiten	24
Kapitel III – Die Beratung	27
Wie schütze ich mich selbst?	30
Erste Begegnung	30
Begrüßung	31
Das Wichtigste über gute Perücken	32
Vorauswahl treffen	34
Fertigungsarten für Perücken	34
Auswahl des geeigneten Modells	35
Kurzschneiden der Haare	36
Aufsetzen der Perücke	36
Schneiden der Perücke	36
Mutmach-Gutschein	39
Kopftuch Bindetechniken	40
Hautpflege	46
Die perfekte Braue	50
Augen Make-up	52
Finish	54
Kontakt	60



Operation

Meist steht zu Beginn der Krebstherapie ein chirurgischer Eingriff mit dem Ziel, das Krebsgewebe vollständig zu entfernen. Ist die Erkrankung schon weit fortgeschritten, ist eine Operation in manchen Fällen nicht möglich. Auch wenn bereits Metastasen in anderen Organen entstanden sind, lässt sich der Krebs operativ kaum noch vollständig entfernen. Eine dauerhafte Heilung ist dann in der Regel nicht mehr möglich, wohl aber eine Eindämmung der Erkrankung.

Strahlentherapie

Unter Strahlentherapie versteht man die lokale Bestrahlung von Tumoren mit Röntgen- oder Elektronenstrahlung. Die erkrankten Zellen werden gezielt geschädigt mit dem Ziel, das Wachstum des Tumors zu hemmen beziehungsweise den Tumor zu zerstören. Umgebendes, gesundes Gewebe bleibt bei dieser Therapieform weitestgehend geschützt.

Chemotherapie

Bei der Chemotherapie werden sogenannte Zytostatika eingesetzt, welche die Zellen an der Teilung hindern und sie zum Absterben bringen. Die meisten Zellgifte reagieren nicht spezifisch auf Krebszellen, sondern auf alle schnell wachsenden Zellen. Dazu gehören auch Haarwurzelzellen, Hautzellen, Schleimhautzellen und Blutzellen. Zu den typischen Nebenwirkungen bei der Chemotherapie gehört daher der Haarausfall.

Abrechnungsmöglichkeiten

Nach all diesen Verwaltungsschritten und der Versorgung Ihrer Kundin mit neuen Haaren, möchten Sie Ihre Dienstleistung abrechnen beziehungsweise bezahlt bekommen. Bevor Sie Ihrerseits Leistung erbringen, muss das Rezept Ihrer Kundin bei der gesetzlichen Krankenkasse genehmigt werden. Erst damit kann nach Leistungserbringung abgerechnet werden. Hier gibt es für Sie zwei Möglichkeiten.

Sie möchten selbst abrechnen:

Nicht alle Krankenkassen akzeptieren eine einfache Rechnungsstellung. Einige Kassen rechnen nur mittels Datenträger ab, was für Sie die Anschaffung einer teuren Software bedeutet. Sie müssen Zeit am Schreibtisch verbringen und oft lange auf die Abrechnung warten.

Ein Abrechnungsunternehmen rechnet für Sie ab:

Bei dieser Form der Abrechnung erhalten Sie die Entgelte der Rezepte teilweise schon binnen 48 Stunden.



Das Wichtigste über gute Perücken

Eine Perücke wird dem eigenen Haar nie zu 100 % entsprechen. Die Techniken, mit denen hochwertige Perücken gefertigt werden, sind allerdings sehr ausgefeilt. Keine Frau muss sich Gedanken darüber machen, ob man ihr das Zweithaar ansehen wird. Das Haar fällt natürlich und kann je nach Wunsch sehr nah an die ursprüngliche Frisur angeglichen werden. Auch verrutschen kann die Perücke in der Regel nicht. Bei einigen Sportarten sollte das Zweithaar aber zusätzlich mit etwas Toupet-Klebeband fixiert werden, das auch in extremen Situationen einen optimalen Halt gewährleistet.

- **Eine gute Perücke** muss individuell angepasst und typgerecht geschnitten werden. Das geht nur mit einer persönlichen Beratung.
- **Eine gute Perücke** muss so selbstverständlich und natürlich aussehen wie das eigene Haupthaar. Dies kann nur gelingen, wenn die Vorgeschichte und die individuellen Vorlieben bekannt sind. Nur in seltenen Glücksfällen ist eine Standardperücke mit Normmaßen geeignet.
- **Eine gute Perücke** muss sitzen wie eine zweite Haut. Sie darf nicht verrutschen oder gar vom Kopf fallen.
- **Gute Perücken** sind atmungsaktiv, hautverträglich und zeichnen sich durch optimale Wohlfühl-Eigenschaften aus. So darf sich beispielsweise kein Schweißfilm auf der Kopfhaut bilden.
- **Eine gute Perücke** lässt sich leicht frisieren, kann auf Wunsch mit Scheitel getragen werden und bietet ähnlich wie das natürliche Haupthaar Veränderungsmöglichkeiten.



KONTAKT

Ansprechpartner für unsere Seminare sind:

Helga Hall

Bismarckstraße 7a

67161 Gönnheim

Telefon: 06322 2845

E-Mail: helga-hall@t-online.de

Internet: www.daskleine-haarhaus.de

Claudia Averbeck

Catenhorner Straße 17

48431 Rheine

Mobil: 0151 22912984

E-Mail: info@crinis-deutschland.de

Internet: www.crinis-deutschland.de

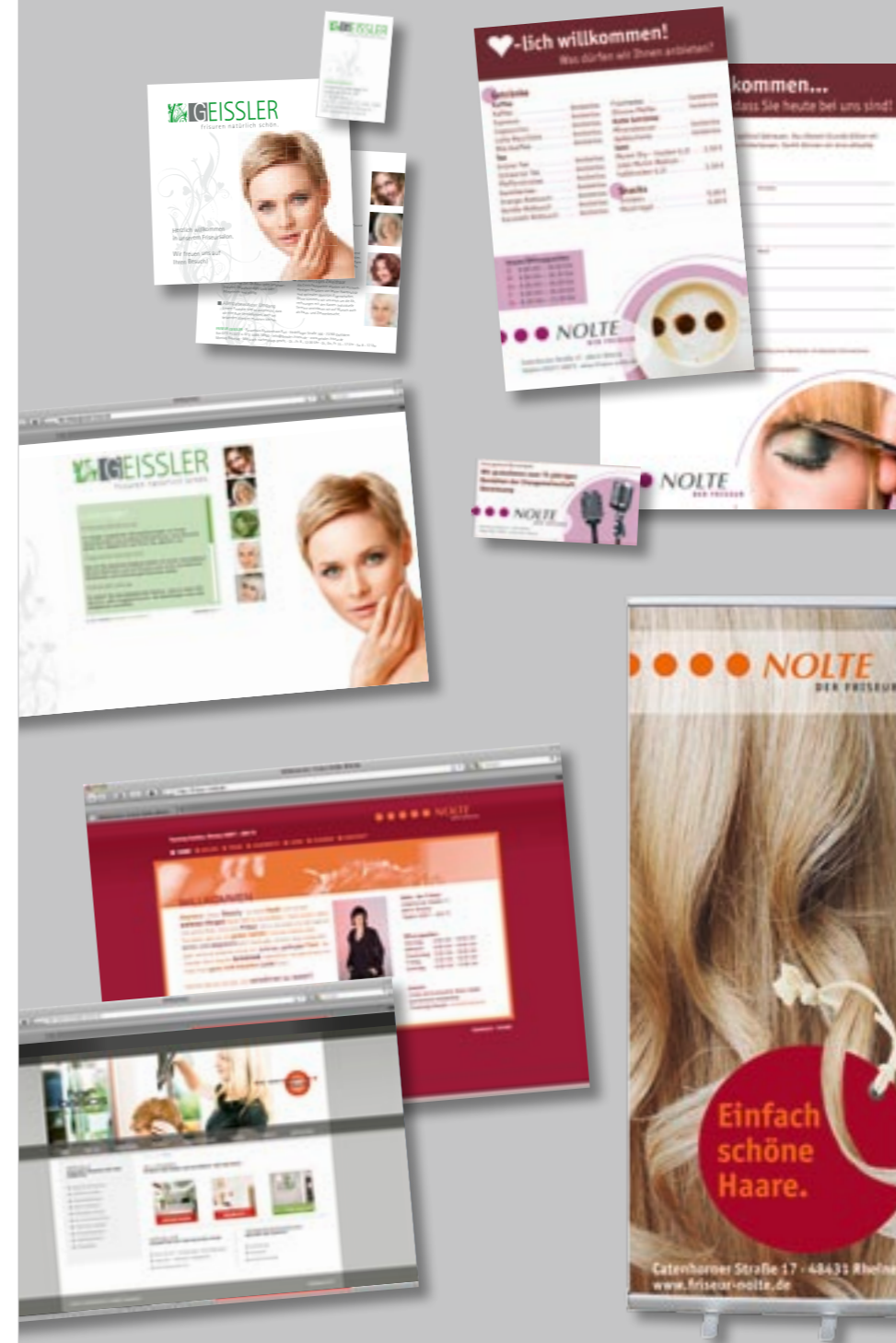


Damit Friseure gut abschneiden

ClassiCS – Corporate-Strategien, Kommunikations- und Werbekonzepte

Der Wettbewerb ist hart. Produkte und Dienstleistungen ähneln sich immer mehr. Qualitätsunterschiede schwinden. Der Preiskampf ist ruinös. Wer sich jetzt nicht auf seine Kernkompetenzen konzentriert und erlebbare Vorteile generiert, hat verloren.

Durch Corporate-Strategien und vernetzte Kommunikationskonzepte machen wir unsere Kunden stark, erarbeiten ein klares, einmaliges Profil, schaffen Identität und Integration. Full-Service bedeutet für uns, Verantwortung zu übernehmen für alle Kommunikationsanstrengungen unserer Kunden. Zielorientiert. Lückenlos. Vorausschauend.



Auszug aus unserem Leistungsspektrum für Friseur-Salons

Eigenständiges Corporate-Design

Wort-Bild-Marke (Logo)
Typografie
Farbgebung
Visualisierung
Multimedialität
Interieur-Design

Online-Marketing

Internetauftritt
Hosting – Pflege und Aktualisierung
Suchmaschinen-Marketing
E-Newsletter
Social Media

Print-Werbung

Geschäftsausstattung
Anzeigen
Informationsmaterial
Mailings
Gutscheine

Point of Sale-Maßnahmen

Give-aways
Sonderaktionen
Werbeaufsteller

Events

Neueröffnung
Tag der offenen Tür
Jubiläum

Specials

Fotografie
Public Relations
Radiowerbung
Plakatwerbung
SMS-Werbung

Beratung und Konzeption

Entwicklung einer Zielvorstellung
Zielgruppenanalyse
Ist-Analyse
Werbeerfolgskontrolle

www.eilinghoff.de