

# Crinis

Der Weg zum neuen **ch**

## Kosmetik- beratung für Krebspatientinnen

- Durchgeführt von Friseurmeisterinnen und geschulten Kosmetikexperten
- Pflegende und dekorative Kosmetik
- Inklusive Tücher-, Kopfschmuck- und Zweithaarberatung
- Kostenlose Teilnahme

**NOLTE**

**DER FRISEUR**

Catenhorner Straße 17 · 48431 Rheine  
Telefon 05971 50073 · [www.friseur-nolte.de](http://www.friseur-nolte.de)

# Sich wohl fühlen,...

...auch in schwierigen Lebensphasen,...

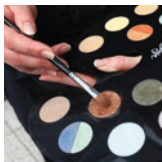
## ...durch gutes Aussehen!

<b>Zielgruppe</b>	Krebspatientinnen in Therapie
<b>Dauer</b>	ca. 2 Stunden
<b>Teilnehmer</b>	max. 10 Personen
<b>Gebühren</b>	Die Teilnahme ist für Sie kostenlos.

### Inhalt



Ein Mitmachprogramm von geschulten Friseurinnen und Kosmetikexperten mit Tipps zur Gesichtspflege und dekorativen Kosmetik in der Phase der Therapie. Sie lernen mit einfachen Tricks die äußerlichen Folgen der Therapie, wie z.B. Hautflecken oder Wimpernverlust zu kaschieren. Das Programm umfasst zusätzlich Tücher-, Kopfschmuck- und Zweithaarberatung.



So gelingt Ihnen auch alleine ein Make-up ohne Schwierigkeiten.

### Kontakt und Termine

Bei Interesse erhalten Sie weitere Informationen und Termine über

**Claudia Averbek**  
Crisis-Seminarleiterin  
0151 22912984



Unterstützt durch

**Eilinghoff**  **Team**  
Kommunikations- und Werbeagentur